



Démarche d'accompagnement et de professionnalisation des organismes de formation 2021-2024

TRANS'FORMATION CENTRE-VAL DE LOIRE : accélérateur régional de compétences

CONTEXTE DE DEPLOIEMENT DE TRANS'FORMATION

Au-delà de l'intensification des actions de formation au bénéfice de personnes pas ou peu qualifiées, le PACTE régional d'investissement dans les compétences vise aussi la transformation des cultures professionnelles, la modernisation des contenus et des modes de mise en œuvre de la formation.

Pour amplifier la modernisation de l'appareil de formation régional, la Région Centre-Val de Loire a fait le choix de construire une démarche d'accompagnement et de professionnalisation « Trans'Formation Centre-Val de Loire : accélérateur de compétences », articulée autour d'actions collectives et individuelles afin d'apporter une réponse à tous les besoins et à toutes les typologies d'organismes de formation.

Comme dans tous les pays développés, le cycle de mutation économique s'accélère : les usages numériques ou la prise de conscience environnementale font naître de nouveaux modèles économiques et de nouvelles activités. Ces transformations impactent fortement les organisations de travail, les métiers, les compétences attendues des actifs au cours de leur vie professionnelle. Ces transformations impactent de fait l'environnement de la formation professionnelle, le public accueilli, les pratiques de formation et les organismes de formation.

De plus, dans un contexte de transition écologique, la formation occupe une place centrale. Vecteur de transformation des pratiques professionnelles, elle contribue à répondre aux besoins de compétences en évolution et/ou émergentes des entreprises et des territoires. En articulation avec les travaux de la COP régionale et de la coalition FETE (Formation Emploi Transition Ecologique), engager des actions en faveur de la construction d'un appareil de formation structuré et écoresponsable, constitue une priorité régionale pour répondre aux enjeux des transitions écologiques.

S'ajoute à ces constats, ceux posés suite au premier confinement. La crise sanitaire, liée au Covid-19, a servi d'accélérateur au recours à la FOAD et a mis en lumière la nécessité d'interroger les pratiques actuelles en matière de formation à distance et d'accompagner les organismes de formation vers une stratégie de déploiement de la multimodalité plus structurée et inclusive.

PUBLIC CIBLE

Cette nouvelle démarche « Trans'Formation » s'adresse à **tous les OF implantés en Région Centre-Val de Loire qui sont engagés ou souhaitent s'engager dans la formation des personnes en recherche d'emploi.**

Au regard des thématiques abordées et de la nécessité de travailler dans une dynamique collective et partenariale, certaines formations, et certains groupes de travail ou d'échanges de pratiques seront ouverts aux agents du Conseil régional Centre-Val de Loire, aux acteurs du Service Public de l'Emploi (SPE) et / ou du service Public Régional de l'OrientatIon (SPRO), ou à toutes structures partenaires qui œuvrent dans le champ de l'insertion, de l'emploi et de la formation telles que les CRIA, les SIAE...

LES OBJECTIFS DE TRANSFORMATION

Aussi, en réponse à ces constats et enjeux, la Région Centre-Val de Loire souhaite accompagner la transformation des organismes de formation pour :

- Accompagner la transformation des OF dans ce nouvel écosystème de la formation
- Intégrer davantage les mutations et les enjeux liés aux transitions écologique et numérique dans les pratiques de formation, en apportant une réponse formation encore plus adaptée aux besoins de nos entreprises
- Développer la multimodalité en formation pour répondre aux besoins de nos apprenants
- Favoriser l'accueil de tous les publics et notamment du public jeune en formation
- Mieux accompagner les publics en situation de fragilité et réduire leur éloignement à l'emploi
- Favoriser la logique de parcours itératif en impulsant une démarche rénovée d'évaluation et de reconnaissance des compétences

STRUCTURATION DE TRANSFORMATION

Pour y parvenir, **la démarche Trans'Formation** a été conçue sous **un format hybride avec une double entrée** :

UNE ENTREE OF via le Parcours d'Accompagnement Stratégique

Il s'agira d'accompagner sur toute la durée du marché, la transformation des organismes de formation au travers d'un Parcours d'Accompagnement Stratégique.

Le Parcours d'Accompagnement Stratégique est individuel et s'adresse à chaque organisme de formation. Il s'articule autour d'un diagnostic à 360°, d'un accompagnement à l'élaboration d'un plan d'actions, d'une prestation « boîte à outils pour investir » et d'un accompagnement tout au long de la mise en œuvre du plan d'actions. En parallèle, des ateliers de co-développement seront également mis en place pour favoriser l'échange et le partage entre dirigeants d'OF sur des sujets transversaux (cf. Processus d'inscription dans le Parcours d'Accompagnement Stratégique).



Le processus d'inscription OF dans le Parcours d'Accompagnement Stratégique sera publié début juin 2021 sur ETOILE.

Les accompagnements débuteront en septembre 2021.

UNE ENTREE PRF via la mobilisation directe de l'offre collective

Il s'agira d'animer la mise en œuvre du nouveau PRF 2021-2024 en accompagnant la montée en compétences des opérateurs de formation au travers d'une offre collective d'accompagnement et de formation.

Cette offre collective permettra ainsi d'assurer la mise en œuvre des formations dans le respect des attendus fixés dans les cahiers des charges du PRF et de faciliter l'adaptation de la réponse formation aux besoins régionaux. Elle se décline sur 5 thématiques : ingénierie de formation multimodale, transition écologique et formation professionnelle, accompagnement des publics, logique de parcours, évaluation et reconnaissance des compétences, mais également sur des objets stratégiques tels que la stratégie partenariale ou encore le lien à l'entreprise. Les actions, déclinées sur chaque territoire, seront étroitement liées à des projets territoriaux, et favoriseront la dynamique de partage et d'échange (formation, groupe de travail, échange de pratiques...).

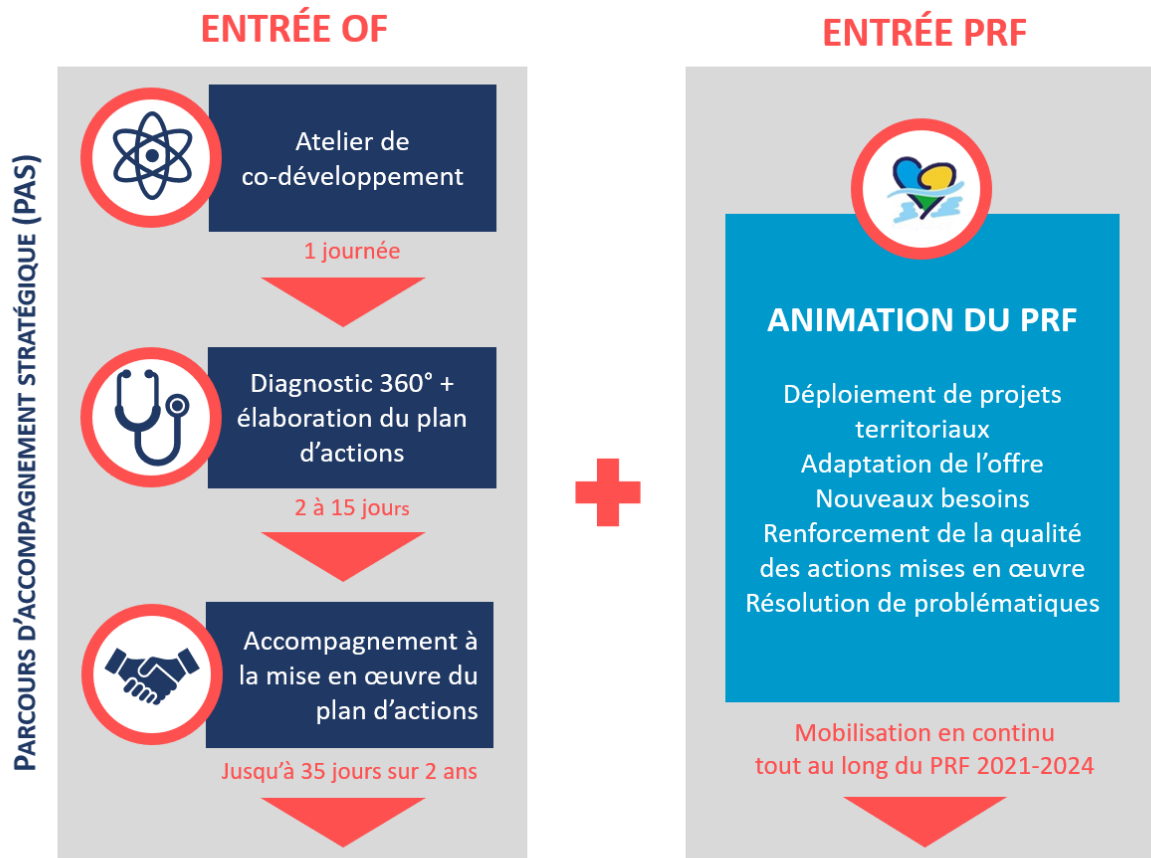


La programmation des actions collectives 2021 sera présentée courant juillet 2021 lors d'une visioconférence puis publiée sur ETOILE.

Les actions collectives débuteront au dernier trimestre 2021.

Pour toute information, contactez-nous : transformation@centrevaldeloire.fr

SCHEMA DE PRESENTATION DE LA DEMARCHE TRANS'FORMATION



OFFRE COLLECTIVE D'ACCOMPAGNEMENT ET DE PROFESSIONNALISATION

	THEMATIQUE 1	THEMATIQUE 2	THEMATIQUE 3	THEMATIQUE 4	THEMATIQUE 5
Logique d'itération	ÉCOSYSTÈME DE LA FORMATION	TRANSITION ÉCOLOGIQUE ET FORMATION PROFESSIONNELLE	INGÉNIERIE DE FORMATION MULTIMODALE	ACCOMPAGNEMENT DES PUBLICS	LOGIQUE DE PARCOURS ÉVALUATION, RECONNAISSANCE DES COMPÉTENCES
	<ul style="list-style-type: none"> La stratégie partenariale Le lien à l'entreprise Les achats et financements publics Le cadre réglementaire et législatif 	<ul style="list-style-type: none"> Les évolutions des métiers et des compétences L'éco-conception des formations L'impact environnemental de l'appareil de formation 	<ul style="list-style-type: none"> L'ingénierie de formation L'ingénierie pédagogique L'hybridation des formations L'ingénierie tutorale 	<ul style="list-style-type: none"> La fonction d'accompagnement L'écosystème de l'accompagnement L'accompagnement des publics spécifiques 	<ul style="list-style-type: none"> Les enjeux de la logique de parcours L'approche par compétences et l'évaluation La reconnaissance des compétences

